

Планирование ГИА-11 в РИС
на уровнях ОО и МСУ
2021-2022 уч.год

ГАУ ДПО «ИРО ПК»:
Ермаченко Елена Владимировна

Этапы работы с РИС

- 1) Сбор сведений
- 2) Планирование

Срок предоставления информации в РИС

- 1) Сведения о МСУ, ОО, выпускниках текущего года **до 17.00 ч. 12.11.21 г.**
- 2) Сведения, регистрация и распределение участников итогового сочинения (изложения) **до 17.00 ч. 12.11.21 г.**

Срок предоставления информации в РИС

3) После сбора всех необходимых данных **13.11.21-15.11.21 г.** в МСУ по VipNet будут отправлены уведомления на сочинение (изложение) и ведомость для выверки персональных данных. До **18.11.21 г.** ждем *подтверждения или коррекции* данных об участниках ИС (ИИ) ответным письмом от каждой АТЕ.

Работа с РИС на уровне МСУ

1. Установка дистрибутива ПО «Планирование ГИА (ЕГЭ) 2022»* на уровне МСУ, загрузка файла-ключа, направленного из РЦОИ;

2. Проверка корректности сведений в карточке МСУ;

3. Внесение изменений в сведения карточки МСУ при необходимости;

*Дистрибутив ПО «Планирование ГИА (ЕГЭ) 2022» будет размещен на сайте РЦОИ <http://kraiko.perm.ru/ege/>

Устанавливать ПО «Планирование ГИА (ЕГЭ) 2022» предпочтительно на компьютер с ОС Windows 7. На других ОС была замечена некорректная работа программы.

1. Сбор РБД

2. Региональные справочники

3. МСУ

4. 010 Департамент образования администрации г. Перми

5. Изменить

6. Запись 1 из 46

Код: 22 Наименование: Управление образования администрации г. Березники

Фактический адрес: 618419, Пермский край, г. Березники, ул. Ломоносова, 60 Управление образования адм

Юридический адрес: 618419, Пермский край, г. Березники, ул. Ломоносова, 60

Телефоны: 8(3424)23-62-50 Факсы: 8(3424)23-62-50

E-mail: kvo_berezn@edu.perm.ru Сайты: kvoberezn.perm.ru

Руководитель: Антонов Игорь Леонидович Начальник

Ответственный за проведение ЕГЭ: Махнина Юлия Николаевна 8(3424)235872 yuliya_2010@mail.r

Пользователь: ермаченко Версия: 23.00 РЦОИ

Работа с РИС на уровне МСУ

4. Удаление из справочника ОО реорганизованных школ; →

5. Формирование файлов экспорта для ОО и передача их ответственным специалистам за внесение сведений в РИС в ОО;

Файлы-ключи передаются с уровня МСУ только в те ОО, от которых были получены приказы о назначении ответственных лиц на уровне ОО за внесение сведений в РИС;

Планирование ГИА(ЕГЭ) 2021

Сбор РБД | Обмен данными | Заказ ЭМ | Консолидация | Поиск | Отчеты | Администрирование

Сбор РБД: Региональные справочники

Региональные справочники

ОИВ, ГЭК, РЦОИ

ОО по МСУ

- МСУ 1 (4)
- МСУ 10 (126)**
- МСУ 21 (5)
- МСУ 22 (23)
- МСУ 23 (4)
- МСУ 24 (3)
- МСУ 25 (8)
- МСУ 26 (2)
- МСУ 27 (11)
- МСУ 28 (9)
- МСУ 29 (14)
- МСУ 30 (16)
- МСУ 31 (17)
- МСУ 32 (9)
- МСУ 33 (8)
- МСУ 34 (6)
- МСУ 35 (6)
- МСУ 36 (11)
- МСУ 37 (6)
- МСУ 38 (3)
- МСУ 39 (5)
- МСУ 40 (8)
- МСУ 41 (4)
- МСУ 42 (6)
- МСУ 43 (8)
- МСУ 44 (13)
- МСУ 45 (7)
- МСУ 46 (11)

Федеральные справочники

Региональные справочники

Участники

ППЭ

Работники ППЭ

Эксперты

Поместите сюда заголовок колонки для группировки по этой колонке

Код	Краткое наименование ОО	Код МСУ	Код АТЕ	Кол-во участников	E-mail
010568	ГБОУ ПК "Школа - интернат для детей с нару...	10	1 Ко...	(34...		0	zrenie
010569	ГКБОУ "Школа-интернат для детей с наруше...	10	1 Ц...	(34...		0	priem
020005	МАОУ "СОШ "Мастерград" г. Перми	10	2 Ка...	8(3...		0	maste
020006	МАОУ "СОШ № 146" г.Перми	10	2 Ай...	8(3...		0	schoo
020007	МАОУ "Гимназия № 4" г.Перми	10	2 Д...	8(3...		0	Gimna
020009	МАОУ "СОШ № 25" г. Перми	10	2 Ж...	8(3...		0	Shkola
020011	МАОУ "Гимназия № 31" г. Перми	10	2 Са...	8(3...		0	Gimna
020012	МАОУ "СОШ № 34" г. Перми	10	2 Ве...	8(3...		0	eva7
020014	МАОУ "НОШ "Мультипарк" г. Перми	10	2 Ру...	8(3...		0	Bogda
020015	МАОУ "СОШ № 44" г. Перми	10	2 Щ...	8(3...		0	gcon2
020016	МАОУ "СОШ № 55" г. Перми	10	2 К...	8(3...		0	Shkola

Кол-во ОО: 126 | Кол-во участников: 0

Запись 2 из 126

Добавить | Изменить | **Удалить** | Отчет | Дополнительно

Основные | Контакты | Классы | Лицензии

Код ОО: 10569 | Полное наименование: Государственное краевое бюджетное общеобразовательное учреждение "Школа-интернат для детей с нарушением слуха и речи"

Код ППЭ:

Тип собственности: Государственное бюджетное образовательное учреж... | Сокращенное наименование: ГКБОУ "Школа-интернат для детей с наруш

Тип ОО: Общеобразовательная организация

Вид ОО: Средняя общеобразовательная школа-интернат

МСУ/ОИВ: 10-Департамент образования администрации г. Перми

АТЕ: 1-Пермский край

Количество выпускников

Выпускной класс: 0 | Предвыпускной класс: 0

Спец. пункт сдачи сочинений (изложений)

Спец. пункт регистрации

ОО находится в ТОМ

ОО на дому

Пользователь: ермаченко Версия: 23.00 РЦОИ

Работа с РИС на уровне ОО

1. Установка дистрибутива ПО «Планирование ГИА (ЕГЭ) 2022»* на уровне школы, загрузка файла-ключа, направленного из МСУ;
2. Проверка корректности и актуальности сведений в карточке ОО во вкладках «Основные», «Контакты», «Классы», «Лицензии»;

*Дистрибутив ПО «Планирование ГИА (ЕГЭ) 2022» будет размещен на сайте РЦОИ <http://kraiko.perm.ru/ege/>

Устанавливать ПО «Планирование ГИА (ЕГЭ) 2022» предпочтительно на компьютер с ОС Windows 7. На других ОС была замечена некорректная работа программы.

Планирование ГИА(ЕГЭ) 2021

Сбор РБД | Обмен данными | Заказ ЭМ | Консолидация | Поиск | Отчеты | Администрирование

Сбор РБД: Региональные справочники

Региональные справочники

OO по МСУ

Код	Краткое наименования ОО	Ко...	Ко...	Кол-во участ...	E-mail
010568	ГБОУ ПК "Школа - интернат для детей с нарушением зрения"	10	1	...	0 zrenie@...
010569	ГБОУ "Школа-интернат для детей с нарушением слуха и речи"	10	1	...	0 priem@...
020005	МАОУ СОШ "Мастерград" г.Перми	10	2	...	0 master@...
020006	МАОУ "СОШ № 146" г.Перми	10	2	...	0 school1@...
020007	МАОУ "Гимназия № 4" г.Перми	10	2	...	0 Gimnaz@...
020009	МАОУ "СОШ № 25" г.Перми	10	2	...	0 Shkola2@...
020011	МАОУ "Гимназия № 31" г.Перми	10	2	...	0 Gimnaz@...
020012	МАОУ "СОШ № 34" г.Перми	10	2	...	0 eva72@...
020014	МАОУ "НОШ "Мультипарк" г.Перми	10	2	...	0 Bogdar@...
020015	МАОУ "СОШ № 44" г.Перми	10	2	...	0 gcon21@...
020016	МАОУ "СОШ № 55" г.Перми	10	2	...	0 Shkola@...
020017	МАОУ "СОШ № 59" г.Перми	10	2	...	0 Shkola@...
020018	МАОУ "СОШ № 72" г.Перми	10	2	...	0 school7@...
020019	МАОУ "Дуплекс" г.Перми	10	2	...	0 shool8@...
020021	МАОУ "СОШ № 111" г.Перми	10	2	...	0 soh111@...
020022	МАОУ "СОШ № 120" г.Перми	10	2	...	0 scool12@...

Кол-во ОО: 126 | Кол-во участников: 0

Запись 2 из 126

Добавить | Изменить | Удалить | Отчет | Дополнительно

Основные | Контакты | Классы | Лицензии

Код ОО: 10569 | Полное наименование: Государственное краевое бюджетное общеобразовательное учреждение "Школа-интернат для детей с нарушением слуха и речи"

Код ППЗ:

Тип собственности: Государственное бюджетное образовательное учреж...

Тип ОО: Общеобразовательная организация

Сокращенное наименование: ГБОУ "Школа-интернат для детей с наруше...

Вид ОО: Средняя общеобразовательная школа-интернат

МСУ/ОИВ: 10-Департамент образования администрации г. Перми

АТЕ: 1-Пермский край

Количество выпускников

Выпускной класс: 0 | Предвыпускной класс: 0

Федеральные справочники

Региональные справочники

Участники

ППЗ

Работники ППЗ

Эксперты

Пользователь: ермаченко | Версия: 23.00 | РЦОИ

Работа с РИС на уровне ОО

3. Заполнение данных об участниках итогового сочинения/изложения:

- Вкладка «Основные»

Планирование ГИА(ЕГЭ) 2021

Сбор РБД Обмен данными Заказ ЭМ Консолидация Поиск Отчеты Администрирование

Сбор РБД: Участники

Участники

Участники

- МСУ 1 (0)
- ОО 10010 (0)
- ОО 10500 (0)
- ОО 10542 (0)
- ОО 10567 (0)
- МСУ 10 (0)
- МСУ 21 (0)
- МСУ 22 (0)
- МСУ 23 (0)
- МСУ 24 (0)
- МСУ 25 (0)
- МСУ 26 (0)
- МСУ 27 (0)
- МСУ 28 (0)
- МСУ 29 (0)
- МСУ 30 (0)
- МСУ 31 (0)
- МСУ 32 (0)
- МСУ 33 (0)

Федеральные справочники

Региональные справочники

Участники

ППЭ

Работники ППЭ

Эксперты

20 записей Групповые операции

Вы... Код ОО Класс ФИО Код р... Ст... Фо... Кол-...

5 0 Кол-во участников: 0

Добавить

Основные Параметры Сочинение (изложение) Экзамены Профильные предметы

ФИО:

Документ: Паспорт гражданина Российской Федерации

Паспорт гражданина Российской Федерации:

Дата рождения: 01.01.2002 Пол: Выберите из списка

Гражданство: Гражданин Российской Федерации СНИПС:

Код регистрации: Телефон(ы): (код города)123-34-4

Пользователь: ермаченко Версия: 23.00 РЦОИ

Работа с РИС на уровне ОО

3. Заполнение данных об участниках итогового сочинения/изложения:

- Вкладка «**Параметры**»

Обратить внимание:

- для осуществления выбора класса участника, необходимо предварительно добавить нужные классы в карточке ОО во вкладке «**Классы**»;
- на отметку «**Допуск к ГИА**». На данном этапе отметка у участников не проставляется;
- на отметку «**Участник с ОВЗ**», которая проставляется в случае предъявления участниками копии рекомендаций ПМПК, оригинала или заверенной копии справки, подтверждающей инвалидность при подаче заявления на участие в итоговом сочинении (изложении). Наличие отметки «**Участник с ОВЗ**» дает право выбора между написанием сочинения или изложения;

Планирование ГИА(ЕГЭ) 2021

Сбор РБД Обмен данными Заказ ЭМ Консолидация Поиск Отчеты Администрирование

Сбор РБД: Участники

Участники 20 записей Групповые операции

Выбор	Код ОО	Класс	ФИО	Код реги...	Статус	Форм...	Кол-во ...
<input type="checkbox"/>	0	11						ЕГЭ	

Кол-во участников: 1

Сохранить Отмена Отчет История изменений Блокировки Дополнительно

Основные **Параметры** Сочинение (изложение) Экзамены Профильные предметы Предметы, препод. по сокращенной

Образовательная организация: 10500-Краевое государственное казенное общеобразовательное учреждение <Очерское спе...>

Выпускная ОО: 10500-Краевое государственное казенное общеобразовательное учреждение <Очерское спе...>

Класс: Выберите из спи... Форма обучения: Выберите из списка

Категория: Выпускник общеобразовательной организации текущего года

Форма ГИА: Есть действующий зачёт Допуск к ГИА Участник с ОВЗ Необходим ассистент

Есть действующие результаты по ГИА: по русскому по математике

Принцип рассадки: Общий принцип

Регион, в котором закончил ОО: Пермский край

Дополнительные параметры

Пользователь: ермаченко Версия: 23.00 РЦОИ

Работа с РИС на уровне ОО

3. Заполнение данных об участниках итогового сочинения/изложения:

- Вкладка «**Параметры**»

Обратить внимание:

- на отметку «**Необходим ассистент**». Проставляется совместно с отметкой о специализированном принципе рассадки;
- на указание **принципа рассадки**: общий, специализированный (требуются специальные условия). Специальные условия: присутствие ассистента, отдельная аудитория, отдельное место и т.д. (п.53 Порядка проведения ГИА-11 от 7.11.18 г.). Выбор специализированного принципа рассадки обязательно подтверждается соответствующими документами;

Планирование ГИА(ЕГЭ) 2021

Сбор РБД Обмен данными Заказ ЭМ Консолидация Поиск Отчеты Администрирование

Сбор РБД: Участники

Участники

Выбор	Код ОО	Класс	ФИО	Код реги...	Статус	Форм...	Кол-во ...
<input type="checkbox"/>	0	11						ЕГЭ	

Кол-во участников: 1

Сохранить Отмена Отчет История изменений Блокировки Дополнительно

Основные **Параметры** Сочинение (изложение) Экзамены Профильные предметы Предметы, препод. по сокращенной

Образовательная организация: 10500-Краевое государственное казенное общеобразовательное учреждение <Очерское спе...>

Выпускная ОО: 10500-Краевое государственное казенное общеобразовательное учреждение <Очерское спе...>

Класс: Выберите из спи... Форма обучения: Выберите из списка

Категория: Выпускник общеобразовательной организации текущего года

Форма ГИА: Есть действующий зачёт Допуск к ГИА Есть действующие результаты по ГИА: по русскому по математике

ЕГЭ Принцип рассадки: Общий принцип

Участник с ОБЗ Необходим ассистент

Регион, в котором закончил ОО: Пермский край

Дополнительные параметры

Пользователь: ермаченко Версия: 23.00 РЦОИ

Работа с РИС на уровне ОО

3. Заполнение данных об участниках итогового сочинения/изложения:

- Вкладка «**Параметры**»

Обратить внимание:

- на кнопку «**Дополнительные параметры**». Метка «Проходит обучение в организации закрытого типа» проставляется в случае, если участник является обучающимся специального учебно-воспитательного учреждения закрытого типа, а так же учреждения УИС. Наличие отметки «Проходит обучение в организации закрытого типа» дает право выбора между написанием сочинения или изложения;

Планирование ГИА(ЕГЭ) 2021

Сбор РБД Обмен данными Заказ ЭМ Консолидация Поиск Отчеты Администрирование

Сбор РБД: Работники ППЭ Сбор РБД: Участники Сбор РБД: Региональные справочники

Участники 20 записей Групповые операции

Выбор	Код ОО	Класс	ФИО	Код регис...	Статус	С...	Н...	Форма...	Кол-во э...
<input type="checkbox"/>	0	11						ЕГЭ	

Участники

- Участники
 - МСУ 1 (0)
 - ОО 10010 (0)
 - ОО 10500 (0)
 - ОО 10542 (0)
 - ОО 10567 (0)
 - МСУ 10 (0)
 - МСУ 21 (0)
 - МСУ 22 (0)
 - МСУ 23 (0)
 - МСУ 24 (0)
 - МСУ 25 (0)
 - МСУ 26 (0)
 - МСУ 27 (0)
 - МСУ 28 (0)
 - МСУ 29 (0)
 - МСУ 30 (0)
 - МСУ 31 (0)
 - МСУ 32 (0)
 - МСУ 33 (0)
 - МСУ 34 (0)
 - МСУ 35 (0)
 - МСУ 36 (0)
 - МСУ 37 (0)
 - МСУ 38 (0)
 - МСУ 39 (0)
 - МСУ 40 (0)
 - МСУ 41 (0)
 - МСУ 42 (0)
 - МСУ 43 (0)
 - МСУ 44 (0)
 - МСУ 45 (0)

Федеральные справочники

Региональные справочники

Участники

ППЭ

Работники ППЭ

Эксперты

Сохранить Отмена Отчет История изменений

Основные Параметры Сочинение (изложение) Экзамены

Образовательная организация: 10500-Краевое государственное казенное об

Выпускная ОО: 10500-Краевое государственное казенное об

Класс: Выберите из спи...

Категория: Выпускник общеобразовательной организац

Форма ГИА: Есть действующий зачёт

Допуск к ГИА

ЕГЭ

Участник с ОБЗ

Необходим ассистент

Дополнительные параметры

Среднее общее образование получено в иностранном государстве

Проходит обучение в организации закрытого типа

Участник является беженцем или переселенцем

OK Отмена

Принцип рассадки: Общий принцип

Регион, в котором закончил ОО: Пермский край

Дополнительные параметры

Пользователь: ермаченко Версия: 23.00 РЦОИ

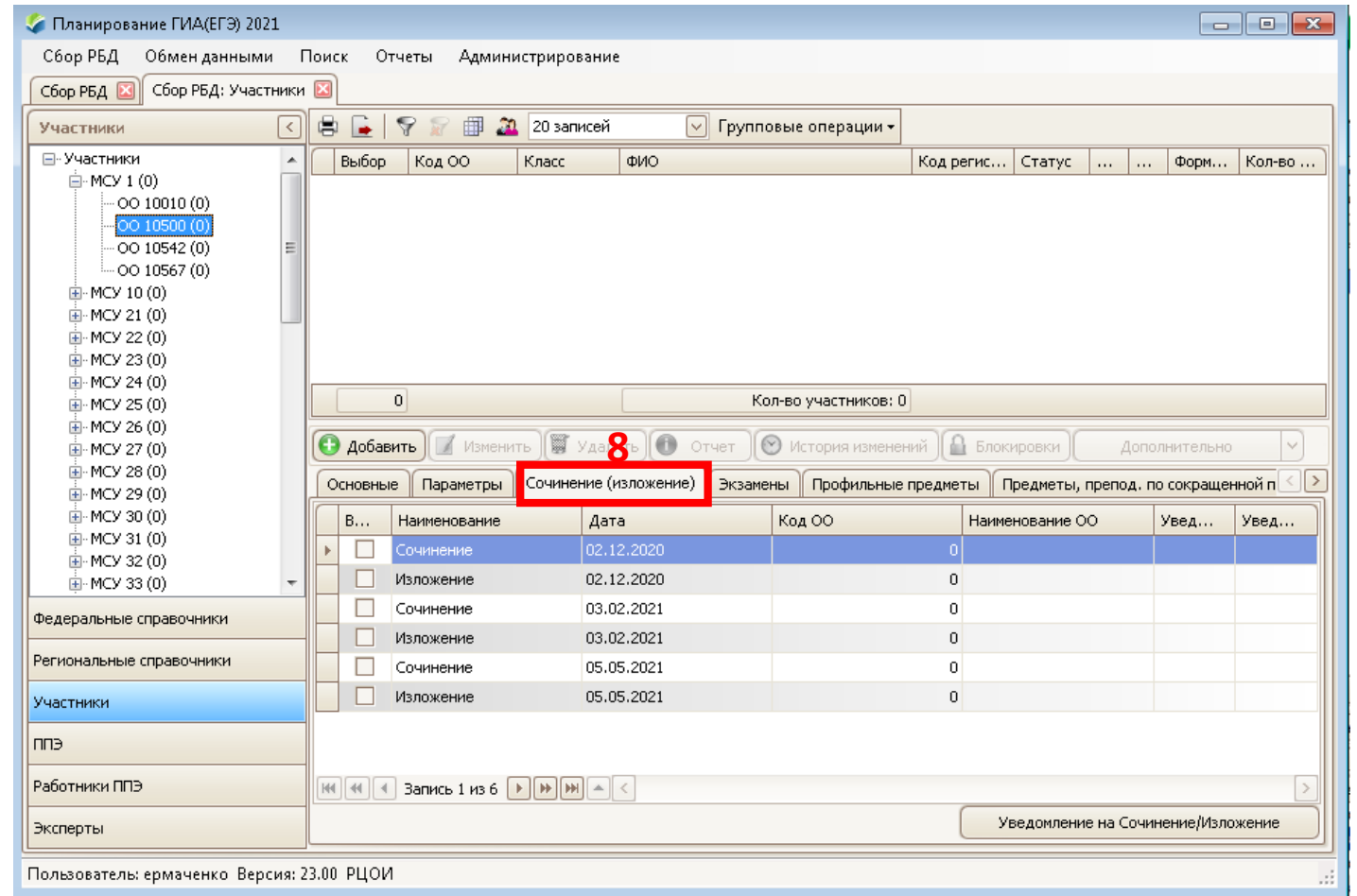
Работа с РИС на уровне ОО

3. Заполнение данных об участниках итогового сочинения/изложения:

- Вкладка «Сочинение (изложение)»

Обратить внимание:

- Все участники с категорией «Выпускник ОО текущего года» регистрируются на дату **01.12.21** г. При наличии отметок у участников «Проходит обучение в организации закрытого типа» или «Участник с ОВЗ» возможен выбор между написанием изложения или сочинения;
- Участники с категорией ВПЛ, обучающиеся СПО по своему желанию могут участвовать в написании итогового сочинения и у них есть возможность выбрать любую дату по своему усмотрению. Данные участники подают заявление на сочинение и заносятся в РИС на уровне МСУ в специально отведенную для этого ОО, которая имеет код **КодМСУ_0000**. (например 210000). На написание сочинения такие участники распределяются в ОО МСУ.

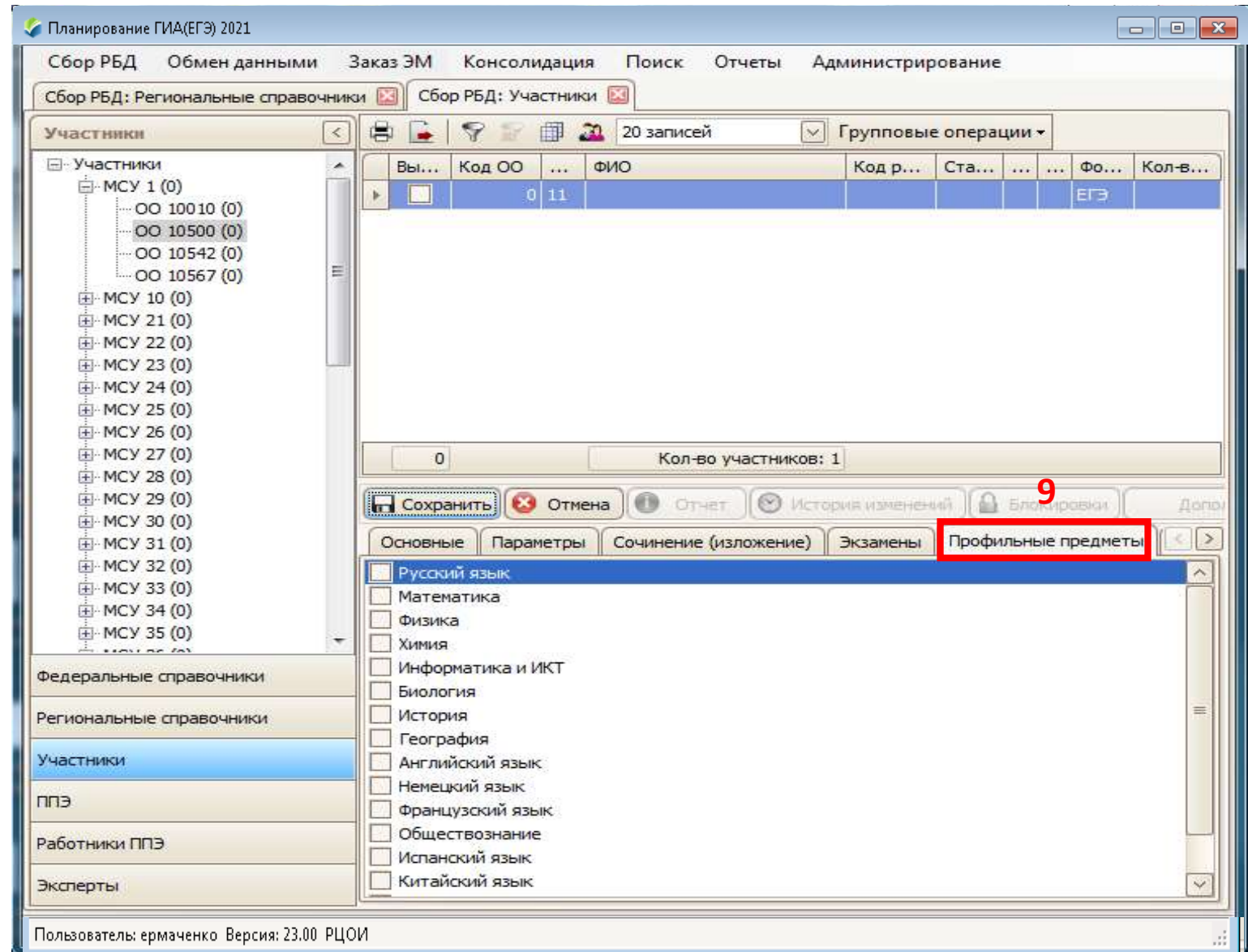


Работа с РИС на уровне ОО

3. Заполнение данных об участниках итогового сочинения/изложения:

- Вкладка «Профильные предметы»

Отметить предметы, которые изучаются участником на профильном уровне.



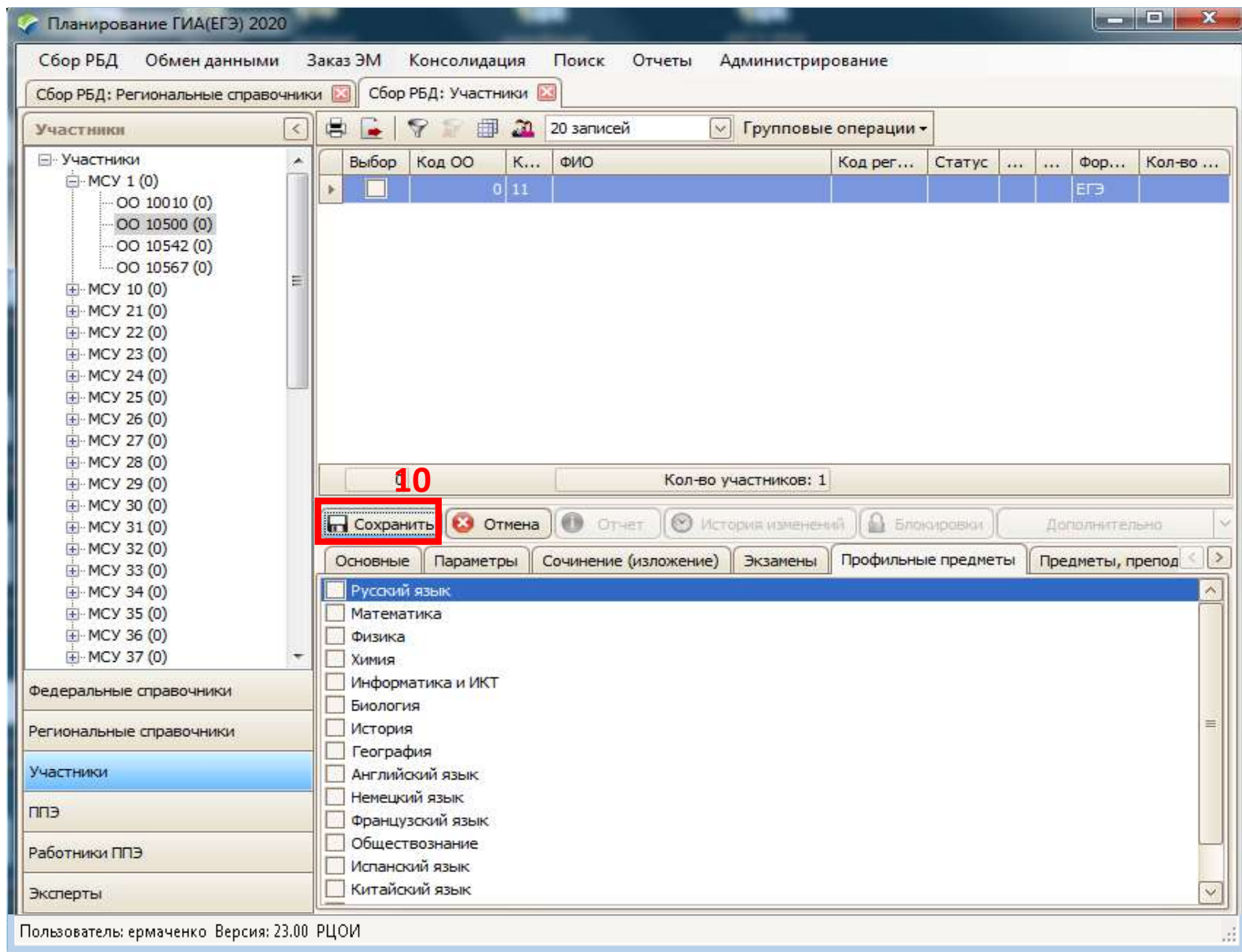
Работа с РИС на уровне ОО

3. Заполнение данных об участниках итогового сочинения/изложения:

- Сохранить изменения данных;
- Внести и сохранить сведения о всех участниках образовательной организации;
- Выполнить проверку заполненных данных;

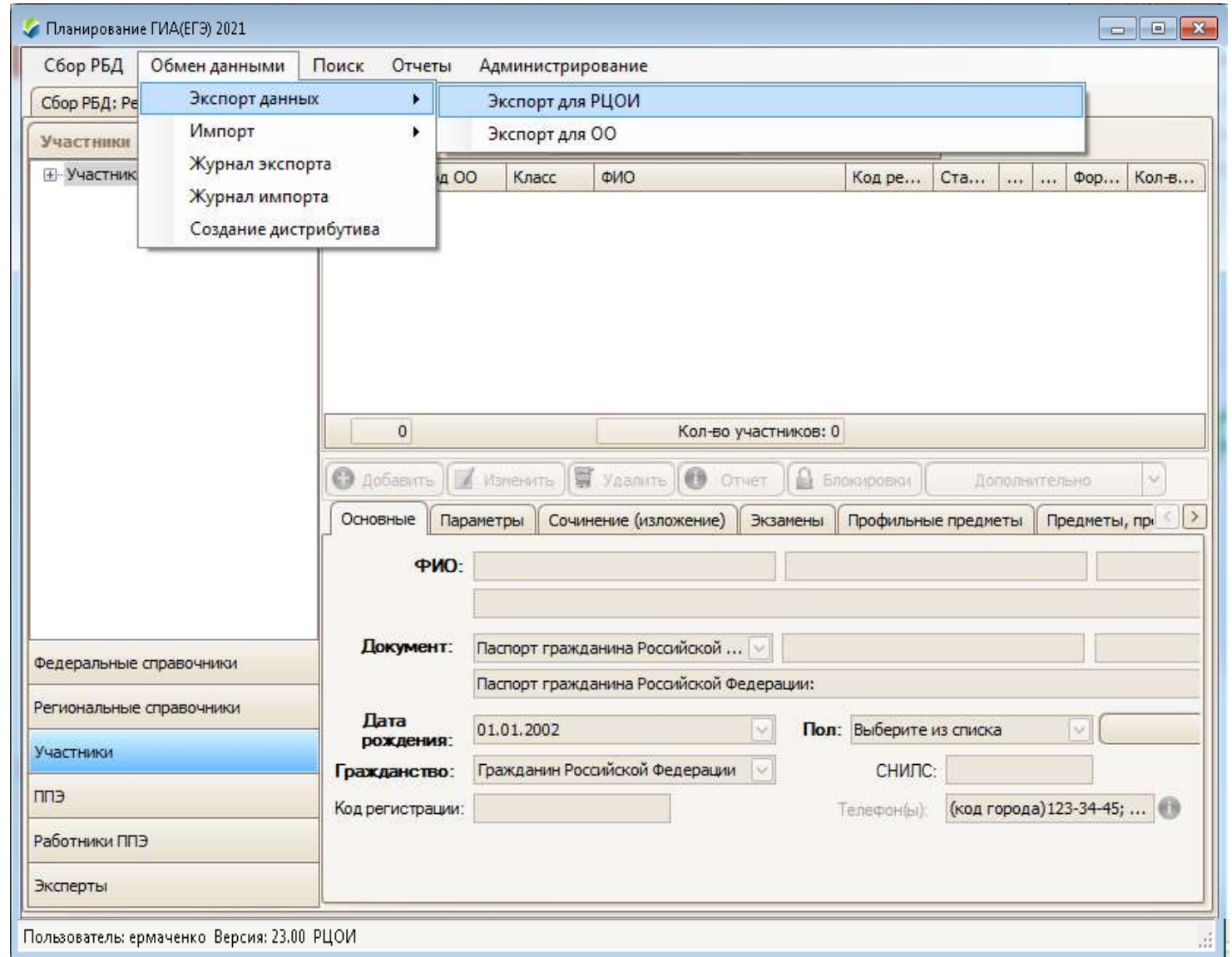
4. Экспортировать файл из РБД ОО (Обмен данными -> Экспорт -> Экспорт для МСУ). Указать место сохранения файла, сохранить файл.

5. Передать файл экспорта в МСУ



Работа с РИС на уровне МСУ

4. Импортировать файлы и РБД ОО в РБД МСУ (Обмен данными -> Импорт -> Импорт из ОО);
5. Выполнить проверку заполненных данных, убедившись в их корректности, экспортировать файл из РБД МСУ в РБД РЦОИ (Обмен данными -> Экспорт -> Экспорт для РЦОИ); Указать место сохранения файла, сохранить файл.
6. Передать файл экспорта через VipNet на узел ЕГЭ;



Проконтролировать на уровнях ОО и МСУ

1. Наличие от участников:

- письменных заявлений на регистрацию итогового сочинения (изложения);
- письменных согласий на обработку персональных данных;
- соответствующих документов, дающих право на создание особых условий во время проведения итогового сочинения/изложения, если участник претендует на создание для него особых условий;

2. Внимательно сверить все **персональные данные участников**, во избежание заполнения ведомостей коррекции персональных данных в дальнейшем.

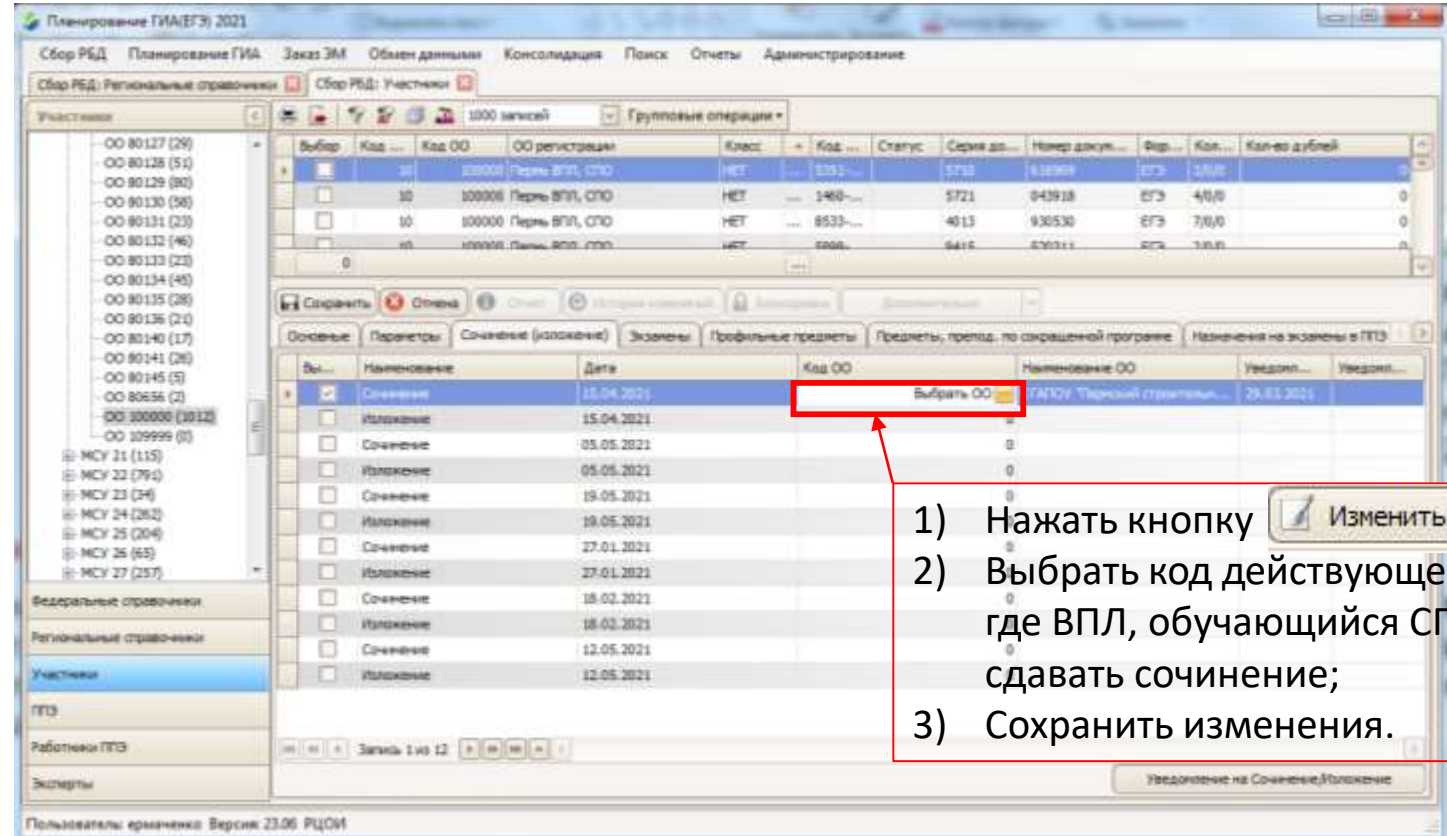
3. У участников, выбравших изложение **ОБЯЗАТЕЛЬНО** должна быть проставлена отметки **«Участник с ОВЗ»** или/и **«Проходит обучение в организации закрытого типа»**. В первом случае у участника имеются соответствующие подтверждающие документы, во втором случае он является обучающимся специального учебно-воспитательного учреждения закрытого типа либо учреждения УИС.

Проконтролировать на уровнях ОО и МСУ

4. Выпускники прошлых лет (**ВПЛ**), обучающиеся по программам среднего профессионального образования (**СПО**) могут по желанию быть зарегистрированы только на **итоговое сочинение** для предъявления его результатов в дальнейшем при поступлении в учреждения ВПО. Регистрация участников ВПЛ, обучающихся СПО на итоговое сочинение происходит на уровне МСУ в ОО РИС, предназначенной для регистрации ВПЛ и обучающихся СПО. Такая ОО в РИС имеет код: **код МСУ_0000** (пример: 210000 – это специализированный пункт регистрации)

Важно!!!

При регистрации на итоговое сочинение ВПЛ, обучающихся СПО автоматически местом регистрации устанавливается ОО, к которой участники прикреплены, соответственно необходимо изменить место регистрации на итоговое сочинение для данной категории участников на действующую ОО МСУ, в которой планируется в дальнейшем проводить ИС/ИИ в этом году.



Проконтролировать на уровнях ОО и МСУ

5. Отметка о допуске к ГИА у участников на данном этапе не должна быть проставлена.
6. Отметка «**Необходим ассистент**» может быть проставлена только при условии наличия отметки о **специализированной рассадке**, а специализированная рассадка проставляется на основании наличия копии рекомендаций ПМПК с перечнем всех необходимых условий, которые должны быть предоставлены участнику во время проведения итогового сочинения (изложения).

ВНИМАНИЕ!!!

- Работа с программой «Планирование ГИА (ЕГЭ) 2022» устанавливается и ведется на каждом уровне (ОО, МСУ) на единственном компьютере. **Запрещается!!!** разворачивать программу на нескольких компьютерах, переносить папку с программой с одного компьютера на другой при помощи флеш-накопителей.
- При обнаружении ошибок заполнения РБД на каком-либо уровне (РЦОИ, МСУ, ОО), необходимо исправление их на всех 3х уровнях.

Спасибо за внимание

По вопросам, связанным с заполнением ПО «Планирование ГИА (ЕГЭ)» следует обращаться специалистам МСУ по адресу эл. почты ermachenko@kraioko.perm.ru, VipNet узел ЕГЭ, т. 210-14-60, 210-15-57, 8-982-46-82-358.