

УТВЕРЖДАЮ:  
Руководитель организации

\_\_\_\_\_  
"3" декабря 2018 г.

ПАСПОРТ ДОСТУПНОСТИ  
объекта социальной, инженерной и транспортной инфраструктур  
**№ 2**

1. Общие сведения об объекте

1.1. Наименование (вид) объекта: здание детского сада

1.2. Адрес объекта: 619543, Пермский край, Кудымкарский муниципальный район, с. Ленинск, ул. Ленина, д. 6/1.

1.3. Сведения о размещении объекта:

отдельно стоящее здание: 2 этажа, 1507,5 кв. м;

часть здания: \_\_\_\_\_ этажей (или на \_\_\_\_\_ этаже), \_\_\_\_\_ кв. м;  
наличие прилегающего земельного участка (да, нет); да, 6843 кв. м.

1.4. Год постройки здания: 2012, последнего капитального ремонта: г.

1.5. Дата предстоящих плановых ремонтных работ: текущего 2019, капитального \_\_\_\_\_.

Сведения об организации, расположенной на объекте:

1.6. Название организации (учреждения) (полное юридическое наименование согласно уставу, краткое наименование): Структурное подразделение муниципального автономного образовательного учреждения «Ленинская средняя общеобразовательная школа» «Детский сад с. Ленинск».

1.7. Юридический адрес организации (учреждения): 619543, Пермский край, Кудымкарский муниципальный район, с. Ленинск, пер. Школьный, д. 1.

1.8. Основание для пользования объектом: оперативное управление, аренда, собственность.

1.9. Форма собственности (государственная, негосударственная).

1.10. Территориальная принадлежность (федеральная, региональная, муниципальная).

1.11. Вышестоящая организация: МУ «Управление образования администрации Кудымкарского муниципального района».

(наименование)

1.12. Адрес вышестоящей организации, другие координаты: Юридический адрес: 619545, Пермский край, Кудымкарский район, с. Пешнигорт, ул. Голева, 16. Почтовый адрес: 619000, Пермский край, г. Кудымкар, ул. Пермская, 47.

2. Характеристика деятельности организации на объекте  
(по обслуживанию населения)

2.1. Сфера деятельности (здравоохранение, образование, социальная защита, физическая культура и спорт, культура, связь и информация, транспорт, жилой фонд, торговля и сфера услуг, другое): образование.

2.2. Виды оказываемых услуг: образовательные услуги:

2.3. Форма оказания услуг: на объекте с длительным пребыванием, в том числе проживанием на дому, дистанционно.

2.4. Категории обслуживаемого населения по возрасту: дети, взрослые трудоспособного возраста, пожилые; все возрастные категории.

2.5. Категории обслуживаемых инвалидов: инвалиды, передвигающиеся на коляске, инвалиды с нарушениями опорно-двигательного аппарата, нарушениями зрения, нарушениями слуха, нарушениями умственного развития.

2.6. Плановая мощность: посещаемость (количество обслуживаемых в день), вместимость, пропускная способность 75.

2.7. Участие в исполнении индивидуальной программы реабилитации инвалида, ребенка-инвалида: (да, нет).

3. Состояние доступности объекта

3.1. Путь следования к объекту пассажирским транспортом (описать

маршрут движения с использованием пассажирского транспорта) : пешим ходом.

Наличие адаптированного пассажирского транспорта к объекту:

да.

3.2. Путь к объекту от ближайшей остановки пассажирского транспорта:

3.2.1. расстояние до объекта от остановки транспорта: --- м;

3.2.2. время движения (пешком): \_\_\_ мин.;

3.2.3. наличие выделенного от проезжей части пешеходного пути (да, нет) нет;

3.2.4. перекрестки: нерегулируемые; регулируемые, со звуковой сигнализацией, таймером; нет; нерегулируемые перекрестки

3.2.5. информация на пути следования к объекту: акустическая, тактильная, визуальная; нет; нет

3.2.6. перепады высоты на пути: есть, нет (описать):

нет.

Их обустройство для инвалидов на коляске: да, нет: нет

3.3. Организация доступности объекта для инвалидов - форма обслуживания.

N п/п	Категория инвалидов (вид нарушения)	Вариант организации доступности объекта (формы обслуживания) <*>
1	2	3
1	Все категории инвалидов и МГ	ДУ
	в том числе инвалиды:	
2	передвигающиеся на креслах-колясках	ДУ
3	с нарушениями опорно-двигательного аппарата	ДУ
4	с нарушениями зрения	ДУ
5	с нарушениями слуха	ДУ
6	с нарушениями умственного развития	ДУ

#### 3.4. Состояние доступности основных структурно-функциональных зон

N п/п	Основные структурно-функциональные зоны	Состояние доступности, в том числе для основных категорий инвалидов <***>
1	2	3
1	Территория, прилегающая к зданию (участок)	ДУ
2	Вход (входы) в здание	ДУ
3	Путь (пути) движения внутри здания (в том числе пути эвакуации)	ДУ
4	Зона целевого назначения здания (целевого посещения объекта)	ДУ
5	Санитарно-гигиенические помещения	ДУ

6	Система информации и связи (на всех зонах)	ДУ
7	Пути движения к объекту (от остановки транспорта)	ДУ

3.5. ИТОГОВОЕ ЗАКЛЮЧЕНИЕ о состоянии доступности объекта социальной инфраструктуры: Данный объект доступен для инвалидов условно. Вход в здание не соответствует нормам доступности маломобильных групп населения: не оборудован надлежащими поручнями, нет кнопки вызова помощника, перед дверными проемами и входами на лестницы и пандус не имеются рифленые или контрастно окрашенные поверхности. Дверь входная и двери внутри здания не оборудованы фиксаторами, предупреждающей и тактильной разметкой. В холле отсутствуют информационные таблички, предупреждающая и тактильная разметка о препятствиях. На лестницах отсутствуют контрастные цветные полосы и тактильные полосы на первой и последней ступенях маршей. Пандусы на внутренних лестницах отсутствуют. Возможность установки пандусов на внутренних лестничных маршах не является возможной. На путях эвакуации отсутствует предупреждающая и тактильная разметка о препятствиях. Туалетная комната для инвалидов отсутствует. На прилегающей территории к зданию имеются неровности и дефекты дорожного и тротуарного покрытия. Отсутствует речевой информатор или звуковой маяк.

#### 4. Управленческое решение

##### 4.1. Рекомендации по адаптации основных структурных элементов объекта

N п/п	Основные структурно-функциональные зоны объекта	Рекомендации по адаптации объекта (вид работы) <***>
1	2	3
1	Территория, прилегающая к зданию (участок)	Устранение дефектов дорожного и тротуарного покрытия; Установка речевого информатора или звукового маяка; Установка перил;
2	Вход (входы) в здание	Установка тактильных указателей; Установка речевого информатора; Устройство противоскользящего покрытия;
3	Путь (пути) движения внутри здания (в том числе пути эвакуации)	Устройство звуковых, тактильных схем, указателей, систем; Установка перил
4	Зона целевого назначения здания (целевого посещения объекта)	Полное обустройство и оборудование помещений групп для обучения инвалидов

5	Санитарно-гигиенические помещения	Полное оборудование и обустройство в соответствии с нормами
6	Система информации на объекте (на всех зонах)	Устройство звуковых, тактильных схем , указателей, систем; Установка экрана, текстового табло для дублирования звуковой информации
7	Пути движения к объекту (от остановки транспорта)	
8	Все зоны и участки	Устранение дефектов дорожного и тротуарного покрытия; установка речевых информаторов и звуковых маяков; устранение порогов; установка тактильных указателей; устройство противоскользящих покрытий; устройство звуковых, тактильных схем , указателей, систем; полное обустройство и оборудование помещений групп для обучения инвалидов; полное оборудование и обустройство в соответствии с нормами санитарной комнаты; установка экрана, текстового табло для дублирования звуковой информации

4.2. Период проведения работ: по мере поступления финансовых средств в рамках исполнения постановления правительства РФ «Об утверждении государственной программы РФ «Доступная среда»

(указывается наименование документа: программы, плана)

4.3. Ожидаемый результат (по состоянию доступности) после выполнения работ по адаптации создание условий доступности, безопасности, комфортности и информативности для всех категорий инвалидов.

Оценка результата исполнения программы, плана (по состоянию доступности) \_\_\_\_\_

4.4. Для принятия решения требуется, не требуется (нужное подчеркнуть):  
Согласование \_\_\_\_\_

Имеется заключение уполномоченной организации о состоянии доступности объекта (наименование документа и выдавшей его организации, дата), прилагается---

4.5. Информация размещена (обновлена) на Карте доступности Пермского края, дата: \_\_\_\_\_

(наименование сайта, портала)

## 5. Особые отметки

Паспорт сформирован на основании:

1. Акта обследования объекта: N акта 2 от "3 " декабря 2018 г.

<\*> Указывается один из вариантов: "А", "Б", "ДУ", "ВНД".

<\*\*\*> Указывается: ДП-В - доступно полностью всем; ДП-И (К, О, С, Г, У) - доступно полностью избирательно (указать категории инвалидов); ДЧ-В - доступно частично всем; ДЧ-И (К, О, С, Г, У) - доступно частично избирательно (указать категории инвалидов); ДУ - доступно условно, ВНД - временно недоступно.

<\*\*\*\*> Указывается один из вариантов (видов работ): не нуждается; ремонт (текущий, капитальный); индивидуальное решение с ТСР; технические решения невозможны - организация альтернативной формы обслуживания.

УТВЕРЖДАЮ:  
Руководитель организации

"3" декабря 2018 г.

АКТ ОБСЛЕДОВАНИЯ  
объекта социальной, инженерной и транспортной инфраструктур  
к паспорту доступности объекта социальной, инженерной  
и транспортной инфраструктур  
**№ 2**

**Кудымкарский муниципальный район**  
(Наименование территориального  
образования Пермского края)

"3" декабря 2018 г.

1. Общие сведения об объекте

1.1. Наименование (вид) объекта: здание детского сада

1.2. Адрес объекта: 619556, Пермский край, Кудымкарский муниципальный район, с. Ленинск, ул. Ленина, д.6/1

1.3. Сведения о размещении объекта:

отдельно стоящее здание: 2 этажей, 1507,5 кв. м;

часть здания: \_\_\_\_\_ этажей (или на \_\_\_\_\_ этаже), \_\_\_\_\_ кв. м;

наличие прилегающего земельного участка (да, нет); да, 6843 кв. м.

1.4. Год постройки здания: 2012, последнего капитального  
ремонта: г.

1.5. Дата предстоящих плановых ремонтных работ: текущего 2019,  
капитального \_\_\_\_\_.

1.6. Название организации (учреждения) (полное юридическое наименование  
согласно уставу, краткое наименование): Структурное подразделение  
муниципального автономного общеобразовательного учреждения «Ленинская средняя  
общеобразовательная школа» «Детский сад с. Ленинск»

1.7. Юридический адрес организации (учреждения): 619556, Пермский край,  
Кудымкарский муниципальный район, с. Ленинск, пер. Школьный, д 1.

2. Характеристика деятельности организации на объекте

Дополнительная информация ведение образовательной деятельности.

3. Состояние доступности объекта

3.1. Путь следования к объекту пассажирским транспортом (описать  
маршрут движения с использованием пассажирского транспорта): пешим ходом.

Наличие адаптированного пассажирского транспорта к объекту:  
да.

3.2. Путь к объекту от ближайшей остановки пассажирского транспорта:

3.2.1. расстояние до объекта от остановки транспорта: ---;

3.2.2. время движения (пешком): --- мин.;

3.2.3. наличие выделенного от проезжей части пешеходного пути (да,  
нет) нет;

3.2.4. перекрестки: нерегулируемые; регулируемые, со звуковой  
сигнализацией, таймером; нет; нерегулируемые перекрестки.

3.2.5. информация на пути следования к объекту: акустическая,  
тактильная, визуальная; нет; нет

3.2.6. перепады высоты на пути: есть, нет (описать):  
нет.

Их обустройство для инвалидов на коляске: да, нет: нет

3.3. Организация доступности объекта для инвалидов - форма  
обслуживания.

N п/п	Категория инвалидов (вид нарушения)	Вариант организации доступности объекта (формы обслуживания) <*>
1	2	3
1	Все категории инвалидов и МГ	ДУ
	в том числе инвалиды:	
2	передвигающиеся на креслах-колясках	ДУ
3	с нарушениями опорно-двигательного аппарата	ДУ
4	с нарушениями зрения	ДУ
5	с нарушениями слуха	ДУ
6	с нарушениями умственного развития	ДУ

#### 3.4. Состояние доступности основных структурно-функциональных зон

N п/п	Основные структурно-функциональные зоны	Состояние доступности, в том числе для основных категорий инвалидов <*>	Приложение	
			N на плане	N фото
1	2	3	4	5
1	Территория, прилегающая к зданию (участок)	ДУ		1,2
2	Вход (входы) в здание	ДУ	1,2	3,4
3	Путь (пути) движения внутри здания (в том числе пути эвакуации)	ДУ	1,4,5, 6,2, 26,25, 50,52, 54,55, 61,73, 72,74, 75,67, 66	5,6,7,8, 9, 10,11, 12,13, 14,15, 16,17, 18,19, 20,21
4	Зона целевого назначения здания (целевого посещения объекта)	ДУ	5,54, 61.72, 74,75	7,13, 15,17
5	Санитарно-гигиенические помещения	ДУ	8,59	22,23
6	Система информации и связи (на всех зонах)	ДУ		
7	Пути движения к объекту (от остановки транспорта)	ДУ		

3.5. ИТОГОВОЕ ЗАКЛЮЧЕНИЕ о состоянии доступности объекта социальной инфраструктуры: Данный объект доступен для инвалидов условно. Вход в здание не соответствует нормам доступности маломобильных групп населения: не оборудован надлежащими поручнями, нет кнопки вызова помощника, перед дверными проемами и входами на лестницы не имеются рифленые или контрастно окрашенные поверхности. Дверь входная и двери внутри здания не оборудованы фиксаторами, предупреждающей и тактильной разметкой. В холе отсутствуют информационные таблички, предупреждающая и тактильная разметка о препятствиях.. На лестницах отсутствуют контрастные цветовые полосы и тактильные полосы на первой и последней ступенях маршей. Пандусы на внутренних лестницах отсутствуют. Возможность установки пандусов на внутренних лестничных маршах не является возможной. На путях эвакуации отсутствует предупреждающая и тактильная разметка о препятствиях. Туалетная комната для инвалидов отсутствует. На прилегающей территории к зданию имеются неровности и дефекты дорожного и тротуарного покрытия. Отсутствует речевой информатор или звуковой маяк.

#### 4. Управленческое решение (проект)

##### 4.1. Рекомендации по адаптации основных структурных элементов объекта:

N п/п	Основные структурно-функциональные зоны объекта	Рекомендации по адаптации объекта (вид работы) <***>
1	2	3
1	Территория, прилегающая к зданию (участок)	Устранение дефектов дорожного и тротуарного покрытия; Установка речевого информатора или звукового маяка;
2	Вход (входы) в здание	Установка тактильных указателей; Установка речевого информатора; Устройство противоскользящего покрытия; Переоборудование пандуса
3	Путь (пути) движения внутри здания (в том числе пути эвакуации)	Устройство звуковых, тактильных схем, указателей, систем;
4	Зона целевого назначения здания (целевого посещения объекта)	Полное обустройство и оборудование помещений групп для обучения инвалидов
5	Санитарно-гигиенические помещения	Полное оборудование и обустройство в соответствии с нормами
6	Система информации на объекте (на всех зонах)	Устройство звуковых, тактильных схем, указателей, систем;



		Установка экрана, текстового табло для дублирования звуковой информации
7	Пути движения к объекту (от остановки транспорта)	
8	Все зоны и участки	Устранение дефектов дорожного и тротуарного покрытия; установка речевых информаторов и звуковых маяков; установка перил; оборудование автостоянки для инвалидов; устранение порогов; установка тактильных указателей; устройство противоскользящих покрытий; устройство звуковых, тактильных схем, указателей, систем; полное обустройство и оборудование классов для обучения инвалидов; полное оборудование и обустройство в соответствии с нормами санитарной комнаты; установка экрана, текстового табло для дублирования звуковой информации

4.2. Период проведения работ по мере поступления финансовых средств в рамках исполнения Постановления Правительства РФ «Об утверждении государственной программы РФ «Доступная среда».

(указывается наименование документа: программы, плана)

4.3. Ожидаемый результат (по состоянию доступности) после выполнения работ по адаптации: создание условий доступности, безопасности, комфортности и информативности для всех категорий инвалидов.

Оценка результата исполнения программы, плана (по состоянию доступности): \_\_\_\_\_.

4.4. Для принятия решения требуется, не требуется (нужное подчеркнуть):

4.4.1. согласование на комиссии ---

(наименование комиссии по координации деятельности в сфере обеспечения доступной среды жизнедеятельности для инвалидов и других МГН)

4.4.2. согласование работ с надзорными органами (в сфере проектирования и строительства, архитектуры, охраны памятников, другое - указать): \_\_\_\_\_.

4.4.3. техническая экспертиза; разработка проектно-сметной документации; да

4.4.4. согласование с вышестоящей организацией (собственником объекта) да;

4.4.5. согласование с общественными организациями инвалидов нет;

4.4.6. другое: \_\_\_\_\_.

Имеется заключение уполномоченной организации о состоянии доступности

объекта, прилагается: нет

\_\_\_\_\_ (наименование документа и выдавшей его организации, дата)

4.5. Информация может быть размещена (обновлена) на Карте доступности Пермского края bezbarierov.permkrai.ru .  
(наименование сайта, портала)

5. Особые отметки

ПРИЛОЖЕНИЯ:

Результаты обследования:

1. территории, прилегающей к объекту, на 2 л.;
  2. входа (входов) в здание на 2 л.;
  3. путей движения в здании на 2 л.;
  4. зоны целевого назначения объекта на 4 л.;
  5. санитарно-гигиенических помещений на 2 л.;
  6. системы информации (и связи) на объекте на 2 л.
- Результаты фотофиксации на объекте на 23 л.  
Кадастровый, технический паспорт, поэтажные планы на 2 л.

Другое (в том числе дополнительная информация о путях движения к объекту): \_\_\_\_\_

Руководитель комиссии заведующая структурным подразделением Новикова Нина Владимировна

\_\_\_\_\_  
(Подпись)

Члены комиссии:

Воспитатель Куртамерова Светлана Васильевна \_\_\_\_\_

(Должность, ФИО)

\_\_\_\_\_  
(Подпись)

Воспитатель Мазунина Зинаида Ивановна \_\_\_\_\_

(Должность, ФИО)

\_\_\_\_\_  
(Подпись)

В том числе:

представители общественных организаций инвалидов:

\_\_\_\_\_  
(Должность, ФИО)

\_\_\_\_\_  
(Подпись)

\_\_\_\_\_  
(Должность, ФИО)

\_\_\_\_\_  
(Подпись)

представители организации, расположенной на объекте:

\_\_\_\_\_  
(Должность, ФИО)

\_\_\_\_\_  
(Подпись)

\_\_\_\_\_  
(Должность, ФИО)

\_\_\_\_\_  
(Подпись)

-----

Приложение 1  
к Акту  
обследования объекта  
социальной, инженерной  
и транспортной инфраструктур  
к паспорту доступности объекта  
социальной, инженерной  
и транспортной инфраструктур  
от "3" декабря 2018 г. N 1

I. Результаты обследования:

1. Территории, прилегающей к зданию (участка)  
**Здание детского сада с. Ленинск, ул. Ленина, д 6/1**  
(Наименование объекта, адрес)

№ п/п	Наименование функционально-планировочного элемента	Наличие элемента			Выявленные нарушения и замечания		Работы по адаптации объектов	
		есть/нет	N на плане	N фото	Содержание	Значимо для инвалида (категория)	Содержание	Виды работ
	2	3	4	5	6	7	8	9
1	Вход (входы) на территорию	есть		1,2	На прилегающей территории к зданию имеются неровности и дефекты дорожного и тротуарного покрытия. Отсутствует речевой информатор или звуковой маяк	Для всех категорий	Устранение дефектов дорожного и тротуарного покрытия; Установка речевого информатора или звукового маяка; оборудование автостоянки для инвалидов	Работы в рамках текущего ремонта
2	Путь (пути) движения на территории			1,2	имеются неровности и дефекты дорожного и тротуарного покрытия. Отсутствует речевой информатор или звуковой маяк	Для всех категорий	Устранение дефектов дорожного и тротуарного покрытия; Установка речевого информатора или звукового маяка;	

3	Лестница (наружная)	есть		3				
4	Пандус (наружный)	есть		4				
5	Автостоянка и парковка	нет						
	ОБЩИЕ требования к зоне							

II. Заключение по зоне:

Наименование структурно-функциональной зоны	Состояние доступности <*> (к пункту 3.4 Акта обследования)	Приложение		Рекомендации по адаптации (вид работы) <***> к пункту 4.1 Акта обследования
		N на плане	N фото	
1	2	3	4	5
Территория, прилегающая к зданию	ДУ		1,2,3	Текущий ремонт

Комментарий к заключению: Состояние доступности территории прилегающей к зданию детского сада оценено как доступно условно.

Приложение 2  
к Акту  
обследования объекта  
социальной, инженерной  
и транспортной инфраструктур  
к паспорту доступности объекта  
социальной, инженерной  
и транспортной инфраструктур  
**от "3" декабря 2018 г. N 1**

I. Результаты обследования:

2. Входа (входов) в здание

**Здание детского сада с. Ленинск, ул. Ленина, д.6/1**

(Наименование объекта, адрес)

N п/п	Наименование функционально-планировочного элемента	Наличие элемента			Выявленные нарушения и замечания		Работы по адаптации объектов	
		есть/ нет	N на плане	N фото	Содержание	Значимо для инвалида (категория )	Содержание	Виды работ
1	2	3	4	5	6	7	8	9
2.1	Лестница (наружная)	есть		3	отсутствует предупреждающая тактильная разметка перед лестницей	О, С		Работы в рамках текущего ремонта
2.2	Пандус (наружный)	есть		4		К	переоборудование пандуса	Работы в рамках текущего ремонта
2.3	Входная площадка (перед дверью)	есть		3				
2.4	Дверь (входная)	есть	1,2	3	Отсутствуют фиксаторы Отсутствует предупреждающая тактильная разметка, Порог (перепад высоты)	К, О	Установить фиксаторы Нанести разметку Установить пандус Устранение порога	Работы в рамках текущего ремонта

2.5	Тамбур	есть	1,2,26	5,9,10		К, О, С		
	ОБЩИЕ требования к зоне							

II. Заключение по зоне:

Наименование структурно-функциональной зоны	Состояние доступности <*> (к пункту 3.4 Акта обследования)	Приложение		Рекомендации по адаптации (вид работы) <*> к пункту 4.1 Акта обследования
		№ на плане	№ фото	
1	2	3	4	5
Вход в здание	ДУ	1,2,26	3,4,5,9,10	Текущий ремонт

Комментарий к заключению: Состояние зоны «вход в здание» оценено как доступно условно.

<\*> Указывается: ДП-В - доступно полностью всем; ДП-И (К, О, С, Г, У) - доступно полностью избирательно (указать категории инвалидов); ДЧ-В - доступно частично всем; ДЧ-И (К, О, С, Г, У) - доступно частично избирательно (указать категории инвалидов); ДУ - доступно условно; ВНД - недоступно.

<\*> Указывается один из вариантов: не нуждается; ремонт (текущий, капитальный); индивидуальное решение с ТСР; технические решения невозможны - организация альтернативной формы обслуживания.

Приложение 3  
к Акту  
обследования объекта  
социальной, инженерной  
и транспортной инфраструктур  
к паспорту доступности объекта  
социальной, инженерной  
и транспортной инфраструктур  
**от "3" декабря 2018 г. N 1**

I. Результаты обследования:

3. Пути (путей) движения внутри здания  
(в том числе путей эвакуации)

**Здание детского сада, с. Ленинск, ул. Ленина, д. 6/1**

(Наименование объекта, адрес)

N п/п	Наименование функционально-планировочного элемента	Наличие элемента			Выявленные нарушения и замечания		Работы по адаптации объектов	
		есть/нет	N на плане	N фото	Содержание	Значимо для инвалида (категория)	Содержание	Виды работ
1	2	3	4	5	6	7	8	9
3.1	Коридор (вестибюль, зона ожидания, галерея, балкон)	есть	4,52, 73	6,12,16	Отсутствуют информационные таблички, предупреждающая тактильная разметка о препятствиях	О, К, С	Установить информационные таблички, предупреждающую тактильную разметку	Работы в рамках текущего ремонта
3.2	Лестница (внутри здания)	есть	25,50	11,21	Отсутствуют контрастные цветовые полосы на первых и последних ступенях Отсутствуют тактильные полосы, предупреждающие о препятствии	К, О  О, С  С	Нанесение контрастных полос  Установить тактильные полосы	Работы в рамках текущего ремонта
3.3	Пандус (внутри здания)	нет						

3.4	Лифт пассажирский (или подъемник)	нет						
3.5	Дверь	есть			Отсутствуют фиксаторы Отсутствует тактильная разметка Нижняя часть дверного полотна не защищена противоударной полосой,	К, О С К	Установка фиксаторов Нанести тактильную разметку	Работы в рамках текущего ремонта
3.6	Пути эвакуации (в том числе зоны безопасности)		6,55, 67	8,14,18, 19	Отсутствие тактильной разметки	С	Нанесение тактильной разметки	Работы в рамках текущего ремонта
	ОБЩИЕ требования к зоне				Отсутствие предупредительной информации о препятствиях, тактильных предупреждающих полос	С	Размещение предупредительной информации Нанесение тактильной разметки	Работы в рамках текущего ремонта

## II. Заключение по зоне:

Наименование структурно-функциональной зоны	Состояние доступности <*> (к пункту 3.4 Акта обследования)	Приложение		Рекомендации по адаптации (вид работы) <*> к пункту 4.1 Акта обследования
		№ на плане	№ фото	
1	2	3	4	5
Путь (пути) движения внутри здания, пути эвакуации	ДУ	6,55,57	8,14, 18,19	Работы в рамках текущего ремонта

Комментарий к заключению: пути движения внутри здания (в т.ч. пути эвакуации) оценено как доступно условно

<\*> Указывается: ДП-В - доступно полностью всем; ДП-И (К, О, С, Г, У) - доступно полностью избирательно (указать категории инвалидов); ДЧ-В - доступно частично всем; ДЧ-И (К, О, С, Г, У) - доступно частично избирательно (указать категории инвалидов); ДУ - доступно условно; ВНД - недоступно.

<\*> Указывается один из вариантов: не нуждается; ремонт (текущий, капитальный); индивидуальное решение с ТСР; технические решения невозможны - организация альтернативной формы обслуживания.



Приложение 4 (I)  
к Акту  
обследования объекта  
социальной, инженерной  
и транспортной инфраструктур  
к паспорту доступности объекта  
социальной, инженерной  
и транспортной инфраструктур  
**от "3" декабря 2018 г. N 1**

I. Результаты обследования:

4. Зоны целевого назначения здания  
(целевого посещения объекта)

Вариант I - зона обслуживания инвалидов  
**Здание детского сада, с. Ленинск, ул. Ленина, д. 6/1**  
**(Наименование объекта, адрес)**

N п/п	Наименование функционально-планировочного элемента	Наличие элемента			Выявленные нарушения и замечания		Работы по адаптации объектов	
		есть/нет	N на плане	N фото	Содержание	Значимо для инвалида (категория)	Содержание	Виды работ
1	2	3	4	5	6	7	8	9
4.1	Групповая форма обслуживания	есть	5,54,75	7,13,17	Имеются пороги в дверных проемах	К, С, О	Устранение порогов	Работы в рамках текущего ремонта
4.2	Зальная форма обслуживания	есть	61	15				
4.3	Прилавочная форма обслуживания	нет						
4.4	Форма обслуживания с перемещением по маршруту	нет						
4.5	Кабина индивидуального обслуживания	нет						
	ОБЩИЕ требования к зоне				Отсутствуют информационные обозначения помещений	Все категории	Установка информационных табличек, с дублирующими	Работы в рамках текущего ремонта

							рельефны ми знаками	
--	--	--	--	--	--	--	---------------------------	--

II. Заключение по зоне:

Наименование структурно-функциональной зоны	Состояние доступности <*> (к пункту 3.4 Акта обследования)	Приложение		Рекомендации по адаптации (вид работы) <***> к пункту 4.1 Акта обследования
		№ на плане	№ фото	
1	2	3	4	5
Вариант I - зона обслуживания инвалидов	ДУ	5,54,75,61	7,13,17,15	Текущий ремонт

Комментарий к заключению: зона обслуживания инвалидов оценена как доступно условно.

-----

<\*> Указывается: ДП-В - доступно полностью всем; ДП-И (К, О, С, Г, У) - доступно полностью избирательно (указать категории инвалидов); ДЧ-В - доступно частично всем; ДЧ-И (К, О, С, Г, У) - доступно частично избирательно (указать категории инвалидов); ДУ - доступно условно; ВНД - недоступно.

<\*\*\*> Указывается один из вариантов: не нуждается; ремонт (текущий, капитальный); индивидуальное решение с ТСР; технические решения невозможны - организация альтернативной формы обслуживания.

Приложение 4 (II)  
к Акту  
обследования объекта  
социальной, инженерной  
и транспортной инфраструктур  
к паспорту доступности объекта  
социальной, инженерной  
и транспортной инфраструктур  
**от "3" декабря 2018 г. N 1**

I. Результаты обследования:

4. Зоны целевого назначения здания  
(целевого посещения объекта)

Вариант II - места приложения труда

Наименование функционально-планировочного элемента	Наличие элемента			Выявленные нарушения и замечания		Работы по адаптации объектов	
	есть/нет	N на плане	N фото	Содержание	Значимо для инвалида (категория)	Содержание	Виды работ
1	2	3	4	5	6	7	8
Место приложения труда	нет						

II. Заключение по зоне:

Наименование структурно-функциональной зоны	Состояние доступности <*> (к <a href="#">пункту 3.4 Акта обследования</a> )	Приложение		Рекомендации по адаптации (вид работы) <*> к <a href="#">пункту 4.1 Акта обследования</a>
		N на плане	N фото	
1	2	3	4	5

Комментарий к заключению: \_\_\_\_\_

<\*> Указывается: ДП-В - доступно полностью всем; ДП-И (К, О, С, Г, У) - доступно полностью избирательно (указать категории инвалидов); ДЧ-В - доступно частично всем; ДЧ-И (К, О, С, Г, У) - доступно частично избирательно (указать категории инвалидов); ДУ - доступно условно; ВНД - недоступно.

<\*> Указывается один из вариантов: не нуждается; ремонт (текущий, капитальный); индивидуальное решение с ТСР; технические решения невозможны - организация альтернативной формы обслуживания.

Приложение 4 (III)  
к Акту  
обследования объекта  
социальной, инженерной  
и транспортной инфраструктур  
к паспорту доступности объекта  
социальной, инженерной  
и транспортной инфраструктур  
**от "26" ноября 2018 г. N 1**

I. Результаты обследования:

4. Зоны целевого назначения здания  
(целевого посещения объекта)

Вариант III - жилые помещения

Наименование функционально-планировочного элемента	Наличие элемента			Выявленные нарушения и замечания		Работы по адаптации объектов	
	есть/нет	N на плане	N фото	Содержание	Значимо для инвалида (категория)	Содержание	Виды работ
1	2	3	4	5	6	7	8
Жилые помещения	нет						

II. Заключение по зоне:

Наименование структурно-функциональной зоны	Состояние доступности <*> (к пункту 3.4 Акта обследования)	Приложение		Рекомендации по адаптации (вид работы) <*> к пункту 4.1 Акта обследования
		N на плане	N фото	
1	2	3	4	5

Комментарий к заключению: \_\_\_\_\_

<\*> Указывается: ДП-В - доступно полностью всем; ДП-И (К, О, С, Г, У) - доступно полностью избирательно (указать категории инвалидов); ДЧ-В - доступно частично всем; ДЧ-И (К, О, С, Г, У) - доступно частично избирательно (указать категории инвалидов); ДУ - доступно условно; ВНД - недоступно.

<\*> Указывается один из вариантов: не нуждается; ремонт (текущий, капитальный); индивидуальное решение с ТСР; технические решения невозможны - организация альтернативной формы обслуживания.

Приложение 5  
к Акту  
обследования объекта  
социальной, инженерной  
и транспортной инфраструктур  
к паспорту доступности объекта  
социальной, инженерной  
и транспортной инфраструктур  
**от "3" декабря 2018 г. N 1**

I. Результаты обследования:

5. Санитарно-гигиенических помещений  
**Здание детского сада, с. Ленинск, ул. Ленина, д. 6/1**  
(Наименование объекта, адрес)

N п/п	Наименование функционально-планировочного элемента	Наличие элемента			Выявленные нарушения и замечания		Работы по адаптации объектов	
		есть/нет	N на плане	N фото	Содержание	Значимо для инвалида (категория)	Содержание	Виды работ
1	2	3	4	5	6	7	8	9
5.1	Туалетная комната	есть	8,59	22,23	Технически не приспособлена ни для одной из категорий инвалидов	Для всех категорий	Приведение в нормативное состояние	Работы в рамках текущего ремонта
5.2	Душевая/ванная комната	нет						
5.3	Бытовая комната (гардеробная)	есть	4,52,73	6,12,16				
	ОБЩИЕ требования к зоне							

II. Заключение по зоне:

Наименование структурно-функциональной зоны	Состояние доступности <*> (к пункту 3.4 Акта обследования)	Приложение		Рекомендации по адаптации (вид работы) <*> к пункту 4.1 Акта обследования
		N на плане	N фото	
1	2	3	4	5
Санитарно-гигиенические	ДУ	8,59	22,23	Текущий ремонт

помещения				
-----------	--	--	--	--

Комментарий к заключению: зона санитарно-гигиенические помещения оценена как доступно условно.

<\*> Указывается: ДП-В - доступно полностью всем; ДП-И (К, О, С, Г, У) - доступно полностью избирательно (указать категории инвалидов); ДЧ-В - доступно частично всем; ДЧ-И (К, О, С, Г, У) - доступно частично избирательно (указать категории инвалидов); ДУ - доступно условно; ВНД - недоступно.

<\*\*\*> Указывается один из вариантов: не нуждается; ремонт (текущий, капитальный); индивидуальное решение с ТСП; технические решения невозможны - организация альтернативной формы обслуживания.

Приложение 6  
к Акту  
обследования объекта  
социальной, инженерной  
и транспортной инфраструктур  
к паспорту доступности объекта  
социальной, инженерной  
и транспортной инфраструктур  
**от "3" декабря 2018 г. N 1**

I. Результаты обследования:

6. Системы информации на объекте  
**Здание детского сада, с. Ленинск, ул. Ленина, д. 6/1**  
(Наименование объекта, адрес)

N п/п	Наименование функционально-планировочного элемента	Наличие элемента			Выявленные нарушения и замечания		Работы по адаптации объектов	
		есть/нет	N на плане	N фото	Содержание	Значимо для инвалида (категория)	Содержание	Виды работ
1	2	3	4	5	6	7	8	9
6.1	Визуальные средства	Нет			отсутствие средств систем информации	К, О, Г	Устройств систем информации	Работы в рамках текущего ремонта
6.2	Акустические средства	Нет			отсутствие средств систем информации	С	Устройств систем информации	Работы в рамках текущего ремонта
6.3	Тактильные средства	нет			отсутствие средств систем информации		Устройств систем информации	Работы в рамках текущего ремонта
	ОБЩИЕ требования к зоне							

II. Заключение по зоне:

Наименование структурно-функциональной зоны	Состояние доступности <*> (к пункту 3.4 Акта обследования ОИ)	Приложение		Рекомендации по адаптации (вид работы) <*> к пункту 4.1 Акта обследования объекта инфраструктуры
		N на плане	N фото	
1	2	3	4	5

Системы информации на объекте	ДУ			Текущий ремонт
-------------------------------	----	--	--	----------------

Комментарий к заключению: зона системы информации на объекте оценена как доступно условно.

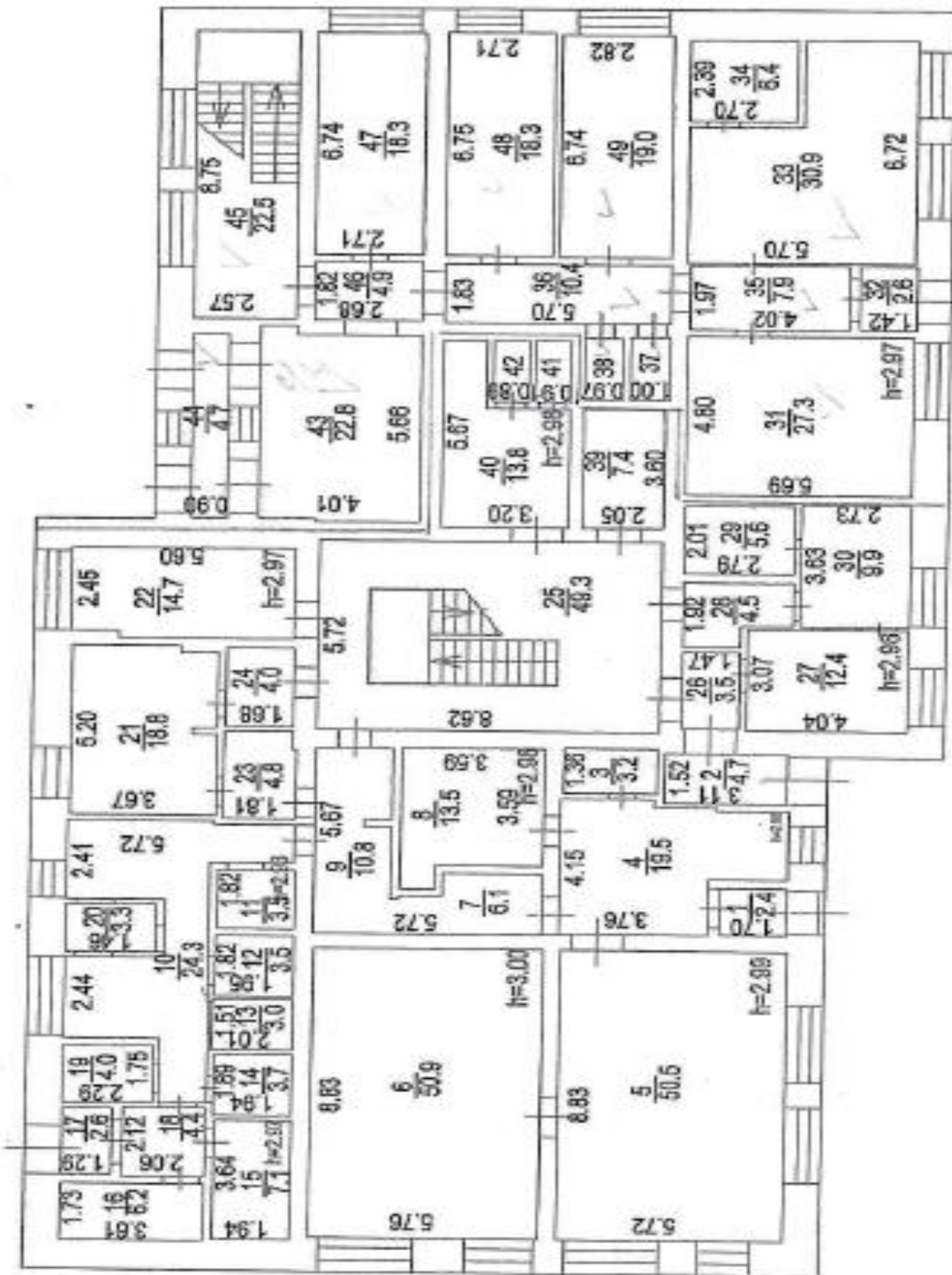
-----

<\*> Указывается: ДП-В - доступно полностью всем; ДП-И (К, О, С, Г, У) - доступно полностью избирательно (указать категории инвалидов); ДЧ-В - доступно частично всем; ДЧ-И (К, О, С, Г, У) - доступно частично избирательно (указать категории инвалидов); ДУ - доступно условно; ВНД - недоступно.

<\*\*\*> Указывается один из вариантов: не нуждается; ремонт (текущий, капитальный); индивидуальное решение с ТСП; технические решения невозможны - организация альтернативной формы обслуживания.



Поэтажные планы здания детского сада





**Результаты фотофиксации на объекте**

**1**



**2**



3



4



5



6



7



8



9



10



11



12





13



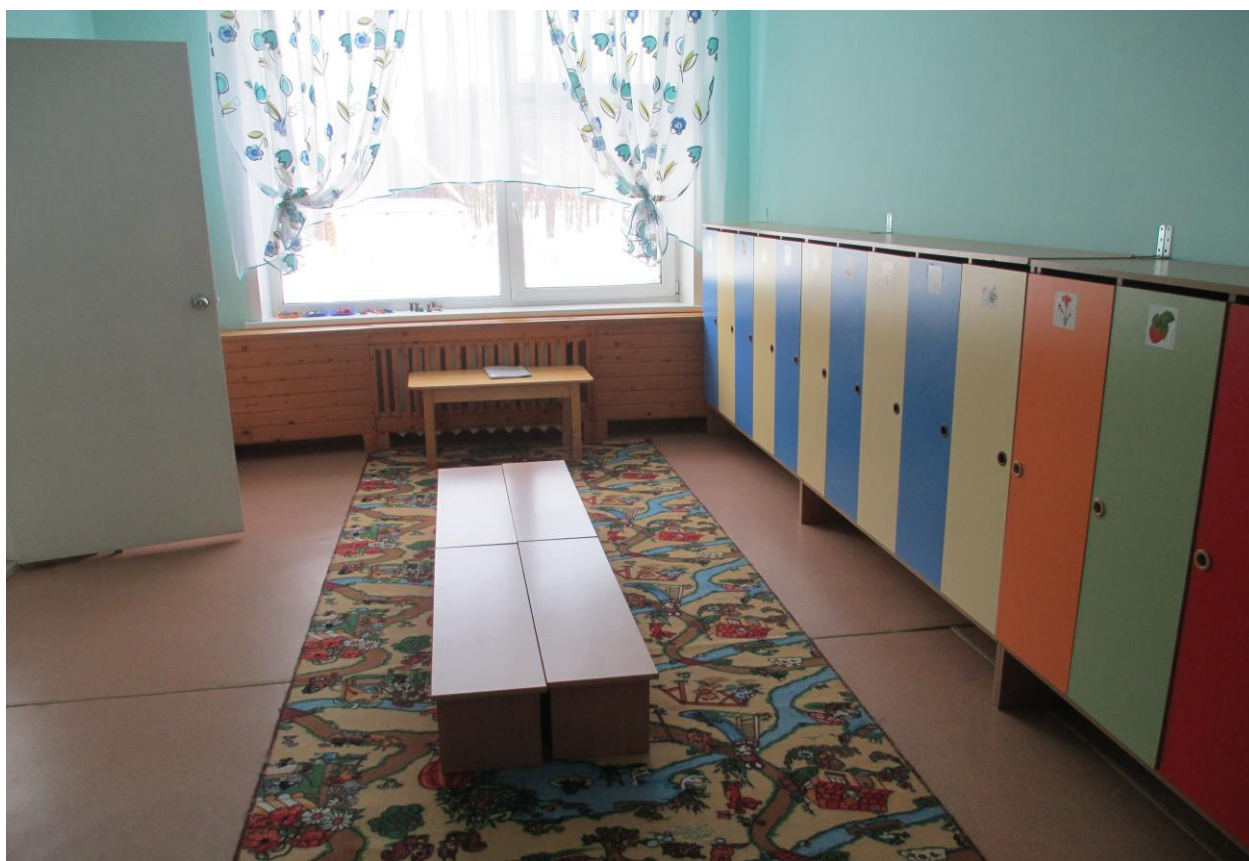
14



15



16



17



18



19



20



21



22



